



# 府中市生涯学習ボランティア 悠学の会

活動場所：府中市生涯学習センター(浅間町)

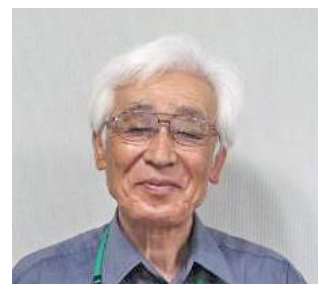
**私たちは、府中市生涯学習センターを拠点に、市、指定管理者と協働して、市民のみなさんの生涯学習を支援するさまざまなボランティア活動を行なっています。**

悠学の会では、メンバーが豊かな人生経験と能力を活かし、学習情報の発信、府中再発見講座シリーズなどの教養講座やパソコン講座の企画運営、映像収録による府中市の歴史や文化の紹介など多様な活動をしています。

府中市生涯学習センターが、2013年4月に市直営から指定管理者による運営にかわって9年目、来館者が増え、その年齢層は若年層へと大きく広がってきています。2023年には第3期の新たな指定管理契約のもとでの事業運営となりますが、悠学の会は、気を引き締めて、これからも指定管理者と協働して、生涯学習センターが市民の皆様にとって楽しく有意義な学びの場となるように活動して参ります。

また、府中市は、市民協働都市宣言を掲げています。毎年9月に開催される府中市生涯学習フェスティバルでは、悠学の会は市民協働のパートナーとして、多くのイベント企画や実行に全面的に協力しています。フェスティバルは、市民に開かれた「学び返し」の場でもありますので、皆様も是非ご参加ください。

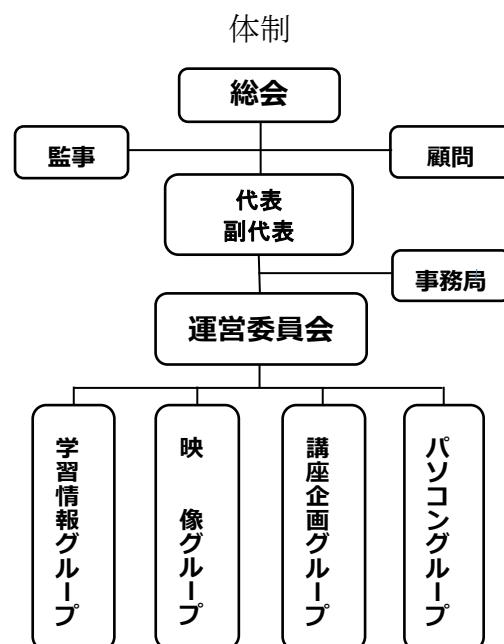
これからも会員一同力を合わせ市民の皆様のご期待にお応えできるよう努めてまいりますので、ご指導・ご支援の程よろしくお願ひいたします。



2022年8月吉日  
悠学の会代表 奥野英城

## 主な活動分野

1. 市民のみなさんへの学習情報の提供…グループ活動
  - (1) 「生涯学習だより」の企画・編集、学習情報誌紙の館内掲示（学習情報G）
  - (2) 映像情報の制作と提供（映像G）
2. 市民のみなさんへの学習機会の提供…グループ活動
  - (1) 教養講座の企画・運営（講座企画G）
  - (2) パソコン講座の企画・運営（パソコンG）
3. 市民のみなさんへの交流機会の提供
  - (1) 「府中市生涯学習フェスティバル」の企画・運営
  - (2) 「悠学ひろば」の開催
  - (3) 「パソコン無料相談会(PCふれあい広場)」の開催



# 1. 市民のみなさんへの学習情報の提供

## (1) 「生涯学習だより」の企画・編集、 学習情報誌紙の館内掲示(学習情報G)

- ・ 「生涯学習だより」(季刊)の企画・編集  
「学びを楽しむ 学びを支える」「ふちゅう東西南北」など  
取材記事を掲載。2022年7月までに80号発行
- ・ 新しい学習情報を館内1階「学習情報コーナー」に掲示
- ・ 企画・取材・パソコンによる編集などに興味のある方歓迎

定例会：第2、第3、第4、第5 月曜 10~12 時

会場：ボランティア室 (メンバー15 名)



## (2) 映像情報の制作と提供(映像G)

- ・ 府中の自然や文化、イベント、行事などの映像化を行い、  
市民へ上映公開
- ・ 制作実績：府中小唄、馬が語る府中、フェスティバルの動画  
収録とDVD化、大国魂神社くらやみ祭り、よさこい演舞、  
講演会、悠学の会紹介ビデオなど

定例会：第2 金曜 13~15 時

会場：1階会議室 (メンバー6 名)



## ☆ 「悠学の会 Web サイト」

(略称：悠 Web) (2020年7月開設)

URL：<http://yuugaku.tokyo/>



教養講座/パソコン教室/  
生涯学習だより/動画ライブラリ/  
講座記録/悠学ひろば/会員専用



「マナビ」は、石ノ森章太郎さん(漫画家)がデザインした生涯学習の  
マスコットです。

「学び」と蜜蜂の「Bee」を合わせて名付けられました。

## 2. 市民のみなさんへの学習機会の提供

### (1) 教養講座の企画・運営(講座企画G)

- ・ 学習センターの教養講座(講堂)の受付支援  
2019年度は、年間22講座・65回、延べ172人・回
- ・ 府中の魅力再発見講座の企画・運営  
2022年度は、「江戸名所府中宿紀行  
～旅の徒然と六所宮参詣～」  
(全2回、受講申込者数115人)

**定例会：第2火曜 10～12時 会場：1階会議室**  
**活動は講座開講日 (メンバー22名)**



### (2) パソコン講座の企画・運営(パソコンG)

- ・ 学習センターのパソコン講座の企画・運営  
ワード、エクセル、デジカメ、インターネット関連講座等  
2019年度は、20講座(延べ49日)を担当
- ・ グループ学習等、バックグラウンド活動を実施
- ・ 「パソコン無料相談会(PCふれあい広場)」を開催(隔月)

**勉強会：第1、第3金曜 10～12時 会場：ボランティア室**  
**定例会：第3火曜 13時半～17時 会場：パソコン室**  
**活動は講座開講日を含め月7日程度 (メンバー19名)**



### ☆「悠学の会」の運営・事務局



- ・ 定時総会(4月)
- ・ 運営委員会(毎月第2金曜 10～12時)  
運営委員：各グループリーダーを含む12名
- ・ 役員定例会(毎月最終月曜 10時～12時)
- ・ 事務局の仕事
  - 庶務：会議開催の準備・実施、議事録作成、会員登録、会員証発行、団体登録手続き、各種申請手続き、悠学の会紹介パンフレット(本紙)の更新など
  - 会計：会費(年1,000円)の収支管理、各イベントの収支管理など
  - 広報・渉外：悠学の会ニュースの作成・発行(毎月)、Webサイト(HP)の更新、各種情報の発信など



**事務局活動日 第2、第4月曜 13時半～16時 会場：ボランティア室**

(注) 活動日は、変更することがありますので、参加する場合は事前に確認してください。



### 3. 市民のみなさんへの交流機会の提供

#### (1) 「府中市生涯学習フェスティバル」の企画・運営(9月開催)

- ・ フェスティバル実行委員、運営ボランティアとして参加



#### (2) 「悠学ひろば」の開催(第4木曜 10~11時半)

- ・ 会員、市民のみなさんの交流、学習の場
- ・ その時々話題を話題提供者に話していただき、談論  
最近の話題から、「欧州個人旅行の旅」、「パプアニューギニア  
慰霊の旅」、「マイナンバーカードとマイナポイント」など



#### (3) パソコン無料相談会



(パソコンふれあい広場)

#### ☆会員バス研修会(年1回)



(富士吉田市青少年センター訪問)

#### ☆会員交流イベント



(暑気払い、花見会など)

#### 「悠学の会」の歩み

1993年(H5)5月	府中市生涯学習センター開設
1994年(H6)9月	第1回府中市生涯学習フェスティバル開催
2002年(H14)4月	府中市生涯学習センターで生涯学習ボランティア募集
2004年(H16)4月	生涯学習ボランティア「悠学の会」設立(会員数72名、7グループ)
2005年(H17)8月	府中市NPO・ボランティア活動センターに利用団体として登録
2011年(H23)1月	府中市社会教育関係団体として登録
2012年(H24)6月	会員向け「悠学の会ニュース」(月刊)発行
2013年(H25)4月	府中市生涯学習センターの運営が市直営から指定管理者に移行
2014年(H26)8月	設立10周年記念冊子発行、10月府中市から感謝状(教育功労)を受賞
2017年(H29)5月	府中市市民活動センター「プラッツ」に利用団体として登録

#### 「悠学の会」会員募集中

自分のできることを、できる範囲で、楽しく、みんなと一緒にわいわい行うことで、社会の役に立つことができます。人々とのつながりも広がり、さらに活動の場も広がります。ボランティア活動は、自分と周りの人々の生活に潤いを持たせ豊かにします。まずはお問い合わせを！

悠 Web の URL: <http://yuugaku.tokyo/>

問合せ先: 府中市生涯学習ボランティア「悠学の会」事務局 田頭

Tel: 042-336-5700(内線 215) Email: [yuugaku.fuchu@gmail.com](mailto:yuugaku.fuchu@gmail.com)